

Crawler Excavator

R 924 C
Litronic®

Operating Weight: 26,170 – 28,340 kg
Engine Output: 130 kW / 177 HP
Bucket Capacity: 0,30 – 1,40 m³



LIEBHERR

Technical Data



Engine

Rating per ISO 9249	130 kW (177 HP) at 1800 RPM
Model	Liebherr D 934 S
Type	4 cylinder in-line
Bore/Stroke	122/136 mm
Displacement	6,36 l
Engine operation	4-stroke diesel unit pump system turbo-charged after-cooled and fuel cooled reduced emissions
Cooling	water-cooled and integrated motor oil cooler
Air cleaner	dry-type air cleaner with pre-cleaner, primary and safety elements
Fuel tank	380 l
Electrical system	
Voltage	24 V
Batteries	2 x 135 Ah/12 V
Starter	24 V/6,6 kW
Alternator	three phase current 28 V/80 A
Engine idling	sensor controlled



Hydraulic System

Hydraulic pump	LSC control system (Liebherr-Synchron-Comfort), regulation with Liebherr variable flow swash plate double pump
Max. flow	2 x 214 l/min.
Max. pressure	350 bar
Pump regulation	electro-hydraulic with electronic engine speed sensing regulation, pressure compensation, flow compensation, automatic oil flow optimizer, swing circuit with priority and torque control
Hydraulic tank	290 l
Hydraulic system	max. 500 l
Hydraulic oil filter	1 full flow filter (20 µm) in return line with integrated fine filter area (5 µm)
Hydraulic oil cooler	compact cooler, consisting of a water cooler, sandwiched with hydraulic oil cooler, fuel cooler and after-cooler cores and hydrostatically driven fan
MODE selection	adjustment of machine performance and the hydraulics via a mode selector to match application
ECO	for especially economical and environmentally friendly operation
POWER	for maximum digging power and heavy duty jobs
LIFT	for lifting
FINE	for precision work and lifting through very sensitive movements
Super-Finish	adjustable working speed for precision work
RPM adjustment	stepless adjustment of engine output via the rpm at each selected mode
Liebherr Tool Control	ten preadjustable pump flows and pressures for add on tools



Hydraulic Controls

Power distribution	via control valve with integrated safety valves, simultaneous and independent operation of travel drive, swing drive and work attachment
Servo circuit	
Attachment and swing	proportional via joystick levers
Travel	– proportional via foot pedals or removable hand levers – speed pre-selection
Additional functions	via foot pedals or joystick toggle switch



Swing Drive

Drive by	swash plate motor with integrated control valve and torque control
Transmission	Liebherr compact planetary reduction gear
Swing ring	Liebherr, sealed single race ball bearing swing ring, internal teeth
Swing speed	0–8 RPM stepless
Swing torque	74,0 kNm
Holding brake	wet multi-disc (spring applied, pressure released)
Option	pedal controlled positioning brake



Operator's Cab

Cab	built from deep drawn components, resiliently mounted, sound insulated, tinted windows, front window stores overhead, door with sliding window
Operator's seat	shock absorbing suspension, adjustable to operator's weight, 6-way adjustable seat
Joysticks	integrated into adjustable seat consoles
Monitoring	menu driven query of current operating conditions via the LCD display. Automatic monitoring, display, warning (acoustical and optical signal) and saving machine malfunction data, for example, engine overheating, low engine oil pressure or low hydraulic oil level
Heating system	standard air conditioning, combined cooler/heater, additional dust filter in fresh air/recirculated
Noise emission	
ISO 6396	L_{pA} (inside cab) = 72 dB(A)
2000/14/EC	L_{WA} (surround noise) = 103 dB(A)



Undercarriage

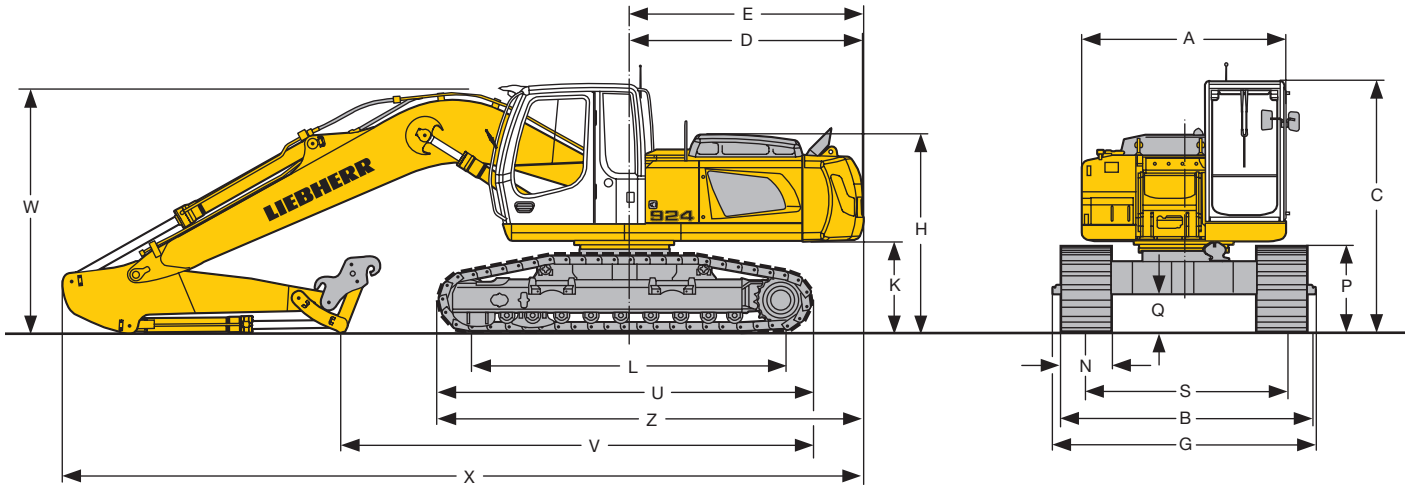
Version HD-SL	heavy duty, wide gauge (2000 mm, 2250 mm or 2400 mm) with longer crawler length
Drive	Liebherr swash plate motors with integrated brake valves on both sides
Transmission	Liebherr planetary reduction gears
Travel speed	low range –3,1 km/h high range –5,2 km/h
Drawbar pull max.	264 kN
Track components	B 60, maintenance-free
Track rollers/ Carrier rollers	8/2
Tracks	sealed and greased
Track pads	triple grouser
Digging locks	wet multi-discs (spring applied, pressure released)
Brake valves	integrated into travel motor



Attachment

Type	combination of resistant steel plates and cast steel components
Hydraulic cylinders	Liebherr cylinders with special seal-system, shock absorbed
Pivots	sealed, low maintenance
Lubrication	semi-automatic central lubrication system (except link and tilt geometry)
Hydraulic connections	pipes and hoses equipped with SAE split-flange connections
Bucket	standard equipped with 12 t safety hook for lifting

Dimensions



	HD-SL 2000 mm	HD-SL 2250 mm	HD-SL 2400 mm
A	2500	2500	2500
C	3070	3070	3070
D	2920	2920	2920
E	2940	2940	2940
H	2425	2425	2425
K	1100	1100	1100
L	3830	3830	3830
P	995	995	995
Q	470	470	470
S	2000	2250	2400
U	4635	4635	4635
Z	5250	5250	5250
N	500 600 750	500 600 750	500 600 750
B	2566 2600 2750	2816 2850 3000	2966 3000 3150
G	2760 2760 2760	3010 3010 3010	3160 3160 3160

E = Tail radius

G = Width with removable catwalks

Gooseneck Boom 5,90 m

Stick length	m	2,40	2,70	3,00	3,70
V	mm	5800	5500	5250	4700
W	mm	3000	3000	3050	3200
X	mm	9850	9850	9900	9950

Straight Gooseneck Boom 6,00 m

Stick length	m	2,40	2,70	3,00	3,70
V	mm	6150	5900	5650	5250
W	mm	3000	3000	3050	3200
X	mm	10050	10050	10050	10100

Hydraulically Adjustable Boom 4,00 m

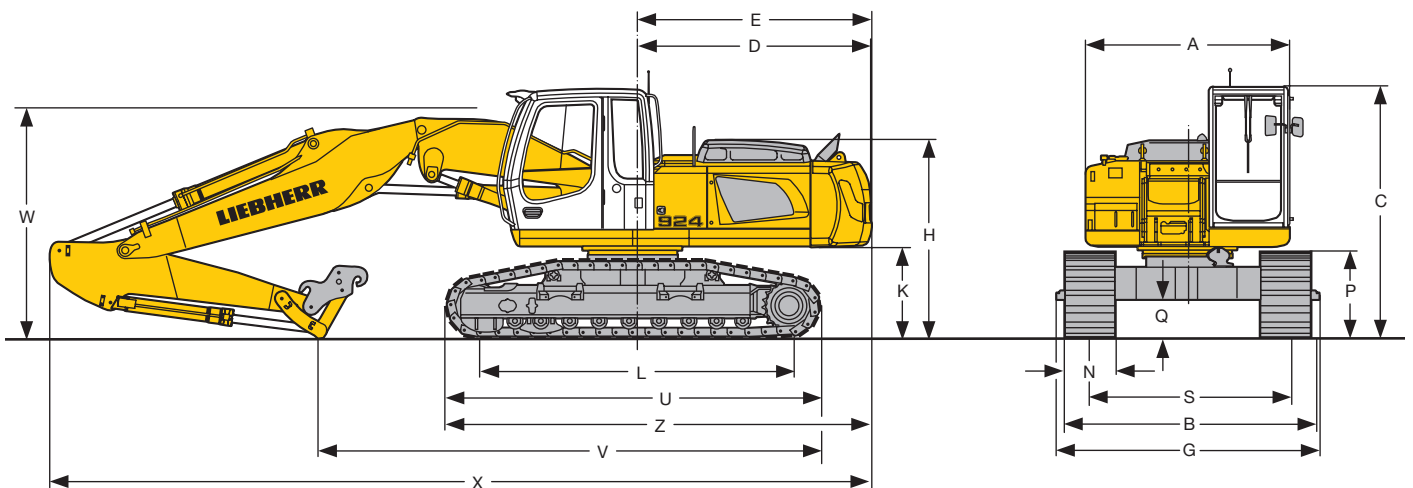
Stick length	m	2,40	2,70	3,00	3,70
V	mm	6250	6000	5800	5300
W	mm	2850	2900	2950	3150
X	mm	10250	10250	10250	10300

Hydraulically Adjustable Boom 5,50 m

Stick length	m	2,40	2,70	3,00	3,70
V	mm	7850	7650	7400	6900
W	mm	3200	3250	3300	3450
X	mm	11700	11700	11750	11750

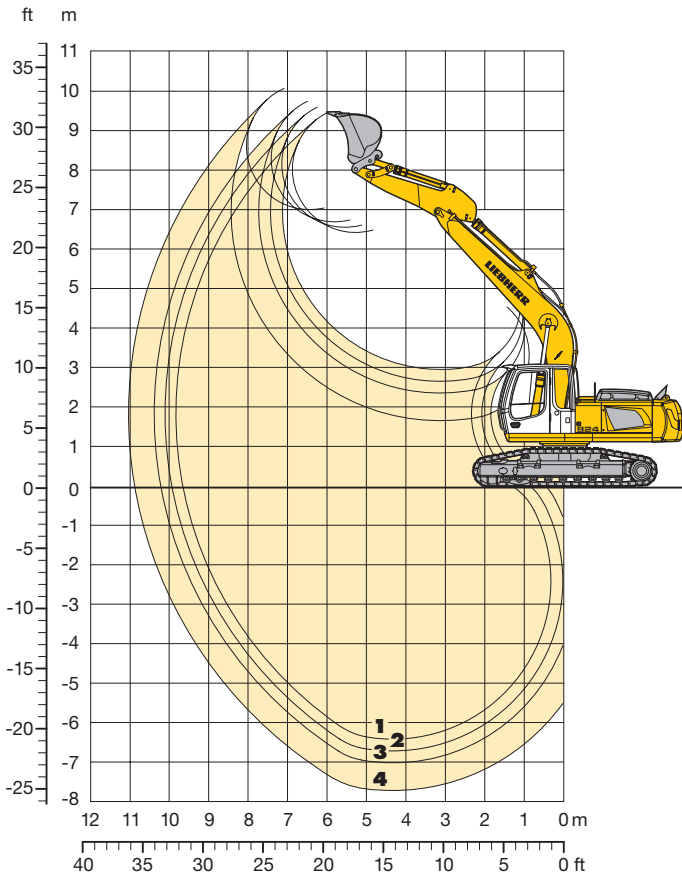
Adjustable Offset Boom 5,70 m

Stick length	m	2,40	2,70	3,00	3,70
V	mm	5600	5300	5000	4600
W	mm	2900	2900	2900	2900
X	mm	9650	9650	9650	9650



Backhoe Attachment

with Gooseneck Boom 5,90 m



Digging Envelope with Quick Change Adapter

		1	2	3	4
Stick lengths	m	2,40	2,70	3,00	3,70
Max. digging depth	m	6,40	6,70	7,00	7,70
Max. reach at ground level	m	9,60	9,90	10,20	10,85
Max. dump height	m	6,45	6,55	6,70	7,00
Max. teeth height	m	9,50	9,60	9,75	10,10

Digging Forces without Quick Change Adapter

		1	2	3	4
Digging force ISO	kN	139	128	119	102
	t	14,2	13,1	12,1	10,4
Breakout force ISO	kN	179	179	179	179
	t	18,3	18,3	18,3	18,3

with Quick Change Adapter

Digging force ISO	kN	130	121	112	97
	t	13,3	12,3	11,4	9,9
Breakout force ISO	kN	146	146	146	146
	t	14,9	14,9	14,9	14,9

Max. breakout force with ripper bucket 211 kN (21,5 t)¹⁾

Operating Weight and Ground Pressure

Operating weight includes basic machine with gooseneck boom 5,90 m, stick 3,00 m, quick change adapter 48 and bucket 1,00 m³.

Undercarriage		HD-SL 2000			HD-SL 2250			HD-SL 2400		
Pad width	mm	500	600	750	500	600	750	500	600	750
Weight	kg	26170	26450	26875	26265	26545	26970	26325	26605	27030
Ground pressure	kg/cm ²	0,64	0,54	0,44	0,64	0,54	0,44	0,64	0,54	0,44

Buckets

		without Quick Change Adapter						with Quick Change Adapter					
Cutting width SAE	mm	650 ¹⁾	1250	1400	1400	1550	1550	1050	1250	1400	1400	1550	1550
Capacity ISO 7451	m ³	0,30	1,00	1,20	1,40	1,60	1,80	0,80	1,00	1,20	1,40	1,50	1,80
Max. possible material weight	t/m ³	1,8	1,8	1,8	1,8	1,5	1,5	1,8	1,8	1,8	1,8	1,5	1,5
Weight bucket Std with Liebherr teeth Z 13	kg	–	–	–	–	–	1055	–	–	–	–	–	1110
Weight bucket HD with Liebherr teeth Z 16	kg	370	950	1040	1120	1190	–	770	950	1010	1090	1230	–
Max. stick length for machine stability per ISO 10567:													
Undercarriage HD-SL 2000	m	3,70	3,00	2,40	–	–	–	3,00	2,40	–	–	–	–
Undercarriage HD-SL 2250	m	3,70	3,70	3,00	2,40	2,40	2,40	3,70	3,00	2,40	–	–	–
Undercarriage HD-SL 2400	m	3,70	3,70	3,00	2,40	2,40	2,40	3,70	3,00	3,00	2,40	2,40	2,40

¹⁾ Ripper bucket with Liebherr teeth size Z 20 P

Lift Capacities

with Gooseneck Boom 5,90 m

Stick 2,40 m

Height (m)	Under-carriage	Radius of load from centerline of machine (m)					
		3,0	4,5	6,0	7,5	9,0	10,5
10,5	HD-SL 2000						
	HD-SL 2250						
	HD-SL 2400						
9,0	HD-SL 2000						
	HD-SL 2250						
	HD-SL 2400						
7,5	HD-SL 2000			4,4# (4,4#)			
	HD-SL 2250			4,4# (4,4#)			
	HD-SL 2400			4,4# (4,4#)			
6,0	HD-SL 2000			5,7 (6,2#)			
	HD-SL 2250			6,2# (6,2#)			
	HD-SL 2400			6,2# (6,2#)			
4,5	HD-SL 2000			5,5 (6,8#)	3,9 (5,9#)		
	HD-SL 2250			6,1 (6,8#)	4,3 (5,9#)		
	HD-SL 2400			6,5 (6,8#)	4,6 (5,9#)		
3,0	HD-SL 2000		7,7 (10,2#)	5,2 (7,8#)	3,7 (6,6#)		
	HD-SL 2250		8,7 (10,2#)	5,8 (7,8#)	4,2 (6,6#)		
	HD-SL 2400		9,4 (10,2#)	6,2 (7,8#)	4,5 (6,6#)		
1,5	HD-SL 2000		7,1 (12,0#)	4,8 (8,7#)	3,6 (6,8)		
	HD-SL 2250		8,1 (12,0#)	5,5 (8,7#)	4,0 (6,8)		
	HD-SL 2400		8,7 (12,0#)	5,9 (8,7#)	4,3 (6,9)		
0	HD-SL 2000	7,3# (7,3#)	6,8 (12,6#)	4,6 (9,2#)	3,4 (6,7)		
	HD-SL 2250	7,3# (7,3#)	7,8 (12,6#)	5,2 (9,2#)	3,9 (6,7)		
	HD-SL 2400	7,3# (7,3#)	8,4 (12,6#)	5,6 (9,2#)	4,2 (6,7)		
-1,5	HD-SL 2000	12,1# (12,1#)	6,7 (12,3#)	4,5 (9,1#)	3,4 (6,6)		
	HD-SL 2250	12,1# (12,1#)	7,7 (12,3#)	5,2 (9,1#)	3,8 (6,7)		
	HD-SL 2400	12,1# (12,1#)	8,3 (12,3#)	5,5 (9,1#)	4,1 (6,7)		
-3,0	HD-SL 2000	12,7 (15,3#)	6,8 (11,2#)	4,6 (8,4#)			
	HD-SL 2250	14,9 (15,3#)	7,8 (11,2#)	5,2 (8,4#)			
	HD-SL 2400	15,3# (15,3#)	8,4 (11,2#)	5,6 (8,4#)			
-4,5	HD-SL 2000	11,6# (11,6#)	7,0 (8,7#)				
	HD-SL 2250	11,6# (11,6#)	8,0 (8,7#)				
	HD-SL 2400	11,6# (11,6#)	8,7 (8,7#)				
-6,0	HD-SL 2000						
	HD-SL 2250						
	HD-SL 2400						
-7,5	HD-SL 2000						
	HD-SL 2250						
	HD-SL 2400						

Stick 2,70 m

Height (m)	Under-carriage	Radius of load from centerline of machine (m)					
		3,0	4,5	6,0	7,5	9,0	10,5
10,5	HD-SL 2000						
	HD-SL 2250						
	HD-SL 2400						
9,0	HD-SL 2000						
	HD-SL 2250						
	HD-SL 2400						
7,5	HD-SL 2000						
	HD-SL 2250						
	HD-SL 2400						
6,0	HD-SL 2000					3,7# (3,7#)	
	HD-SL 2250					3,7# (3,7#)	
	HD-SL 2400					3,7# (3,7#)	
4,5	HD-SL 2000					5,5 (6,5#)	3,9 (5,9#)
	HD-SL 2250					6,2 (6,5#)	4,4 (5,9#)
	HD-SL 2400					6,5# (6,5#)	4,6 (5,9#)
3,0	HD-SL 2000	12,0# (12,0#)	7,8 (9,8#)	5,2 (7,5#)	3,7 (6,4#)		
	HD-SL 2250	12,0# (12,0#)	8,9 (9,8#)	5,8 (7,5#)	4,2 (6,4#)		
	HD-SL 2400	12,0# (12,0#)	9,5 (9,8#)	6,2 (7,5#)	4,5 (6,4#)		
1,5	HD-SL 2000		7,1 (11,6#)	4,9 (8,4#)	3,5 (6,8)		
	HD-SL 2250		8,1 (11,6#)	5,5 (8,4#)	4,0 (6,8)		
	HD-SL 2400		8,8 (11,6#)	5,9 (8,4#)	4,3 (6,8#)		
0	HD-SL 2000	7,6# (7,6#)	6,8 (12,5#)	4,6 (9,1#)	3,4 (6,7)		
	HD-SL 2250	7,6# (7,6#)	7,8 (12,5#)	5,2 (9,1#)	3,9 (6,7)		
	HD-SL 2400	7,6# (7,6#)	8,4 (12,5#)	5,6 (9,1#)	4,1 (6,7)		
-1,5	HD-SL 2000	11,5# (11,5#)	6,7 (12,4#)	4,5 (9,2)	3,3 (6,6)		
	HD-SL 2250	11,5# (11,5#)	7,6 (12,4#)	5,1 (9,2#)	3,8 (6,6)		
	HD-SL 2400	11,5# (11,5#)	8,3 (12,4#)	5,5 (9,2#)	4,1 (6,6)		
-3,0	HD-SL 2000	12,6 (16,1#)	6,7 (11,4#)	4,5 (8,6#)			
	HD-SL 2250	14,8 (16,1#)	7,7 (11,4#)	5,1 (8,6#)			
	HD-SL 2400	16,1# (16,1#)	8,3 (11,4#)	5,5 (8,6#)			
-4,5	HD-SL 2000	12,7# (12,7#)	6,9 (9,3#)				
	HD-SL 2250	12,7# (12,7#)	7,9 (9,3#)				
	HD-SL 2400	12,7# (12,7#)	8,6 (9,3#)				
-6,0	HD-SL 2000						
	HD-SL 2250						
	HD-SL 2400						
-7,5	HD-SL 2000						
	HD-SL 2250						
	HD-SL 2400						

Stick 3,00 m

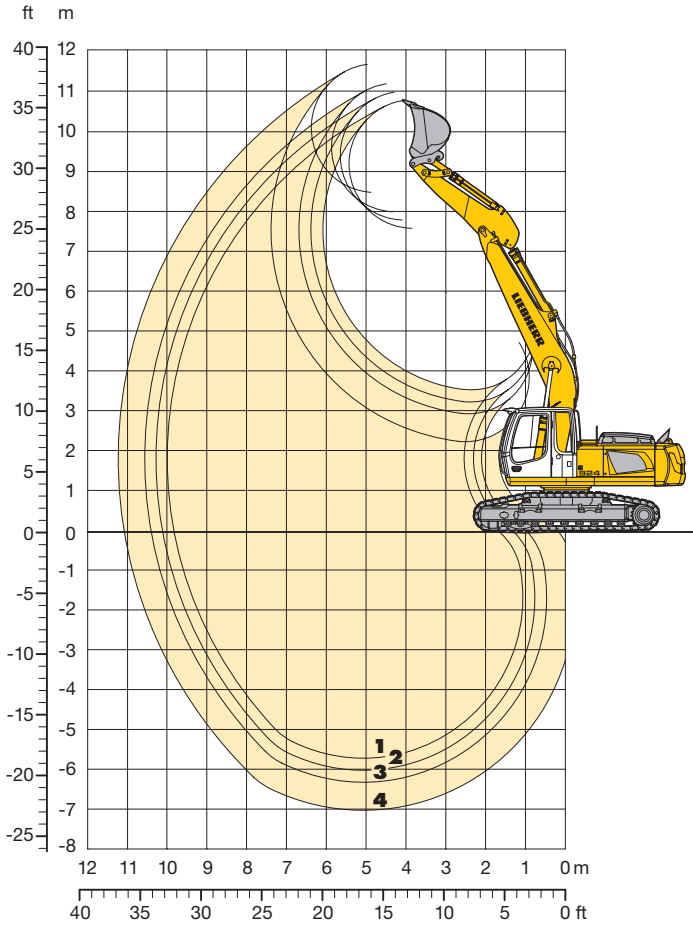
Height (m)	Under-carriage	Radius of load from centerline of machine (m)					
		3,0	4,5	6,0	7,5	9,0	10,5
10,5	HD-SL 2000						
	HD-SL 2250						
	HD-SL 2400						
9,0	HD-SL 2000						
	HD-SL 2250						
	HD-SL 2400						
7,5	HD-SL 2000						
	HD-SL 2250						
	HD-SL 2400						
6,0	HD-SL 2000				4,0 (4,2#)		
	HD-SL 2250				4,2# (4,2#)		
	HD-SL 2400				4,2# (4,2#)		
4,5	HD-SL 2000			5,6 (6,2#)	3,9 (5,7#)		
	HD-SL 2250			6,2# (6,2#)	4,4 (5,7#)		
	HD-SL 2400			6,2# (6,2#)	4,7 (5,7#)		
3,0	HD-SL 2000	14,4 (14,8#)	8,0 (9,3#)	5,2 (7,2#)	3,7 (6,2#)		
	HD-SL 2250	14,8# (14,8#)	9,0 (9,3#)	5,9 (7,2#)	4,2 (6,2#)		
	HD-SL 2400	14,8# (14,8#)	9,3# (9,3#)	6,3 (7,2#)	4,5 (6,2#)		
1,5	HD-SL 2000	6,6# (6,6#)	7,2 (11,3#)	4,9 (8,2#)	3,6 (6,7#)	2,7 (3,2#)	
	HD-SL 2250	6,6# (6,6#)	8,2 (11,3#)	5,5 (8,2#)	4,0 (6,7#)	3,0 (3,2#)	
	HD-SL 2400	6,6# (6,6#)	8,9 (11,3#)	5,9 (8,2#)	4,3 (6,7#)	3,2# (3,2#)	
0	HD-SL 2000	7,9# (7,9#)	6,8 (12,4#)	4,6 (8,9#)	3,4 (6,7)		
	HD-SL 2250	7,9# (7,9#)	7,8 (12,4#)	5,2 (8,9#)	3,9 (6,7)		
	HD-SL 2400	7,9# (7,9#)	8,4 (12,4#)	5,6 (8,9#)	4,1 (6,7)		
-1,5	HD-SL 2000	11,0# (11,0#)	6,7 (12,5#)	4,5 (9,1)	3,3 (6,6)		
	HD-SL 2250	11,0# (11,0#)	7,6 (12,5#)	5,1 (9,2#)	3,8 (6,6)		
	HD-SL 2400	11,0# (11,0#)	8,3 (12,5#)	5,5 (9,2#)	4,0 (6,6)		
-3,0	HD-SL 2000	12,5 (15,1#)	6,7 (11,7#)	4,5 (8,7#)	3,3 (6,6)		
	HD-SL 2250	14,7 (15,1#)	7,7 (11,7#)	5,1 (8,7#)	3,8 (6,6#)		
	HD-SL 2400	15,1# (15,1#)	8,3 (11,7#)	5,5 (8,7#)	4,1 (6,6#)		
-4,5	HD-SL 2000	12,8 (13,7#)	6,8 (9,9#)	4,6 (7,2#)			
	HD-SL 2250	13,7# (13,7#)	7,8 (9,9#)	5,2 (7,2#)			
	HD-SL 2400	13,7# (13,7#)	8,5 (9,9#)	5,6 (7,2#)			
-6,0	HD-SL 2000						
	HD-SL 2250						
	HD-SL 2400						
-7,5	HD-SL 2000						
	HD-SL 2250						
	HD-SL 2400						

Stick 3,70 m

Height (m)	Under-carriage	Radius of load from centerline of machine (m)					
		3,0	4,5	6,0	7,5	9,0	10,5
10,5	HD-SL 2000						
	HD-SL 2250						
	HD-SL 2400						
9,0	HD-SL 2000						
	HD-SL 2250						
	HD-SL 2400						
7,5	HD-SL 2000					3,0# (3,0#)	
	HD-SL 2250					3,0# (3,0#)	
	HD-SL 2400					3,0# (3,0#)	
6,0	HD-SL 2000					4,1 (4,2#)	
	HD-SL 2250					4,2# (4,2#)	
	HD-SL 2400					4,2# (4,2#)	
4,5	HD-SL 2000					4,0 (5,1#)	2,9 (3,1#)
	HD-SL 2250					4,5 (5,1#)	3,1# (3,1#)
	HD-SL 2400					4,8 (5,1#)	3,1# (3,1#)
3,0	HD-SL 2000	14,4 (14,8#)	8,1# (8,1#)	5,4 (6,5#)	3,8 (5,7#)	2,8 (4,0#)	
	HD-SL 2250	14,8# (14,8#)	8,1# (8,1#)	6,0 (6,5#)	4,3 (5,7#)	3,2 (4,0#)	
	HD-SL 2400	14,8# (14,8#)	8,1# (8,1#)	6,4 (6,5#)	4,6 (5,7#)	3,4 (4,0#)	
1,5	HD-SL 2000	10,6# (10,6#)	7,5 (10,4#)	5,0 (7,7#)	3,6 (6,3#)	2,7 (4,7#)	
	HD-SL 2250	10,6# (10,6#)	8,5 (10,4#)	5,6 (7,7#)	4,1 (6,3#)	3,1 (4,7#)	
	HD-SL 2400	10,6# (10,6#)	9,2 (10,4#)	6,0 (7,7#)	4,3 (6,3#)	3,3 (4,7#)	
0	HD-SL 2000	8,5# (8,5#)	6,9 (11,9#)	4,7 (8,6#)	3,4 (6,7)	2,6 (4,9#)	
	HD-SL 2250	8,5# (8,5#)	7,9 (11,9#)	5,3 (8,6#)	3,9 (6,7)	3,0 (4,9#)	
	HD-SL 2400	8,5# (8,5#)	8,6 (11,9#)	5,7 (8,6#)	4,1 (6,7)	3,2 (4,9#)	
-1,5	HD-SL 2000	10,2# (10,2#)	6,7 (12,5#)	4,5 (9,1#)	3,3 (6,5)	2,6 (3,6#)	
	HD-SL 2250	10,2# (10,2#)	7,6 (12,5#)	5,1 (9,1#)	3,7 (6,6)	2,9 (3,6#)	
	HD-SL 2400	10,2# (10,2#)	8,3 (12,5#)	5,5 (9,1#)	4,0 (6,6)	3,1 (3,6#)	
-3,0	HD-SL 2000	12,3 (13,1#)	6,6 (12,2#)	4,4 (9,0#)	3,3 (6,5)		
	HD-SL 2250	13,1# (13,1#)	7,6 (12,2#)	5,0 (9,0#)	3,7 (6,5)		
	HD-SL 2400	13,1# (13,1#)	8,2 (12,2#)	5,4 (9,0#)	4,0 (6,5)		
-4,5	HD-SL 2000	12,5 (15,6#)	6,7 (10,9#)	4,5 (8,0#)			
	HD-SL 2250	14,7 (15,6#)	7,7 (10,9#)	5,1 (8,0#)			
	HD-SL 2400	15,6# (15,6#)	8,3 (10,9#)	5,5 (8,0#)			
-6,0	HD-SL 2000	11,4# (11,4#)	7,0 (8,1#)				
	HD-SL 2250	11,4# (11,4#)					

Backhoe Attachment

with Straight Gooseneck Boom 6,00 m



Digging Envelope

with Quick Change Adapter

		1	2	3	4
Stick lengths	m	2,40	2,70	3,00	3,70
Max. digging depth	m	5,65	5,95	6,25	6,95
Max. reach at ground level	m	9,80	10,10	10,40	11,05
Max. dump height	m	7,55	7,80	8,00	8,45
Max. teeth height	m	10,75	10,95	11,20	10,65

Digging Forces

without Quick Change Adapter

		1	2	3	4
Digging force ISO	kN	139	128	119	102
	t	14,2	13,1	12,1	10,4
Breakout force ISO	kN	179	179	179	179
	t	18,3	18,3	18,3	18,3

with Quick Change Adapter

Digging force ISO	kN	130	121	112	97
	t	13,3	12,3	11,4	9,9
Breakout force ISO	kN	146	146	146	146
	t	14,9	14,9	14,9	14,9

Max. breakout force with ripper bucket

211 kN (21,5 t)¹⁾

Operating Weight

and Ground Pressure

Operating weight includes basic machine with gooseneck boom 6,00 m, stick 3,00 m, quick change adapter 48 and bucket 1,00 m³.

Undercarriage		HD-SL 2000			HD-SL 2250			HD-SL 2400		
Pad width	mm	500	600	750	500	600	750	500	600	750
Weight	kg	26195	26475	26900	26290	26570	26995	26350	26630	27055
Ground pressure	kg/cm ²	0,64	0,54	0,44	0,64	0,54	0,44	0,64	0,54	0,44

Buckets

without Quick Change Adapter

with Quick Change Adapter

Cutting width SAE	mm	650 ¹⁾	1250	1400	1400	1550	1550	1050	1250	1400	1400	1550	1550
Capacity ISO 7451	m ³	0,30	1,00	1,20	1,40	1,60	1,80	0,80	1,00	1,20	1,40	1,50	1,80
Max. possible material weight	t/m ³	1,8	1,8	1,8	1,8	1,5	1,5	1,8	1,8	1,8	1,8	1,5	1,5
Weight bucket Std with Liebherr teeth Z 13	kg	-	-	-	-	-	1055	-	-	-	-	-	1110
Weight bucket HD with Liebherr teeth Z 16	kg	370	950	1040	1120	1190	-	770	950	1010	1090	1230	-
Max. stick length for machine stability per ISO 10567:													
Undercarriage HD-SL 2000	m	3,70	3,00	2,40	-	-	-	3,00	2,40	-	-	-	-
Undercarriage HD-SL 2250	m	3,70	3,70	3,00	2,40	2,40	2,40	3,70	3,00	2,40	-	-	-
Undercarriage HD-SL 2400	m	3,70	3,70	3,00	2,40	2,40	2,40	3,70	3,00	3,00	2,40	2,40	2,40

¹⁾ Ripper bucket with Liebherr teeth size Z 20 P

Lift Capacities

with Straight Gooseneck Boom 6,00 m

Stick 2,40 m

Height (m)	Under-carriage	Radius of load from centerline of machine (m)					
		3,0	4,5	6,0	7,5	9,0	10,5
10,5	HD-SL 2000						
	HD-SL 2250						
	HD-SL 2400						
9,0	HD-SL 2000						
	HD-SL 2250						
	HD-SL 2400						
7,5	HD-SL 2000			5,4# (5,4#)			
	HD-SL 2250			5,4# (5,4#)			
	HD-SL 2400			5,4# (5,4#)			
6,0	HD-SL 2000			5,7 (7,3#)	3,9 (4,0#)		
	HD-SL 2250			6,3 (7,3#)	4,0# (4,0#)		
	HD-SL 2400			6,7 (7,3#)	4,0# (4,0#)		
4,5	HD-SL 2000	14,2# (14,2#)	8,3 (9,8#)	5,4 (7,9#)	3,8 (6,8#)		
	HD-SL 2250	14,2# (14,2#)	9,4 (9,8#)	6,0 (7,9#)	4,3 (6,8#)		
	HD-SL 2400	14,2# (14,2#)	9,8# (9,8#)	6,4 (7,9#)	4,6 (6,8#)		
3,0	HD-SL 2000		7,6 (11,5#)	5,1 (8,6#)	3,7 (6,9)		
	HD-SL 2250		8,6 (11,5#)	5,7 (8,6#)	4,1 (7,0)		
	HD-SL 2400		9,2 (11,5#)	6,1 (8,6#)	4,4 (7,0)		
1,5	HD-SL 2000		7,0 (12,6#)	4,8 (9,2#)	3,5 (6,8)		
	HD-SL 2250		8,0 (12,6#)	5,4 (9,2#)	4,0 (6,8)		
	HD-SL 2400		8,6 (12,6#)	5,8 (9,2#)	4,2 (6,8)		
0	HD-SL 2000	5,6# (5,6#)	6,7 (12,5#)	4,6 (9,2)	3,4 (6,6)		
	HD-SL 2250	5,6# (5,6#)	7,7 (12,5#)	5,2 (9,2#)	3,8 (6,7)		
	HD-SL 2400	5,6# (5,6#)	8,3 (12,5#)	5,6 (9,2#)	4,1 (6,7)		
-1,5	HD-SL 2000	10,7# (10,7#)	6,7 (11,4#)	4,5 (8,7#)	3,4 (6,6)		
	HD-SL 2250	10,7# (10,7#)	7,7 (11,4#)	5,1 (8,7#)	3,8 (6,6#)		
	HD-SL 2400	10,7# (10,7#)	8,3 (11,4#)	5,5 (8,7#)	4,1 (6,6#)		
-3,0	HD-SL 2000	11,4# (11,4#)	6,8 (9,4#)	4,6 (7,2#)			
	HD-SL 2250	11,4# (11,4#)	7,8 (9,4#)	5,2 (7,2#)			
	HD-SL 2400	11,4# (11,4#)	8,4 (9,4#)	5,6 (7,2#)			
-4,5	HD-SL 2000						
	HD-SL 2250						
	HD-SL 2400						
-6,0	HD-SL 2000						
	HD-SL 2250						
	HD-SL 2400						
-7,5	HD-SL 2000						
	HD-SL 2250						
	HD-SL 2400						

Stick 2,70 m

Height (m)	Under-carriage	Radius of load from centerline of machine (m)					
		3,0	4,5	6,0	7,5	9,0	10,5
10,5	HD-SL 2000						
	HD-SL 2250						
	HD-SL 2400						
9,0	HD-SL 2000						
	HD-SL 2250						
	HD-SL 2400						
7,5	HD-SL 2000			5,4# (5,4#)			
	HD-SL 2250			5,4# (5,4#)			
	HD-SL 2400			5,4# (5,4#)			
6,0	HD-SL 2000			5,7 (6,7#)	3,9 (4,7#)		
	HD-SL 2250			6,4 (6,7#)	4,4 (4,7#)		
	HD-SL 2400			6,7# (6,7#)	4,7# (4,7#)		
4,5	HD-SL 2000		8,4 (9,4#)	5,4 (7,6#)	3,8 (6,5#)		
	HD-SL 2250		9,4# (9,4#)	6,1 (7,6#)	4,3 (6,5#)		
	HD-SL 2400		9,4# (9,4#)	6,5 (7,6#)	4,6 (6,5#)		
3,0	HD-SL 2000		7,7 (11,2#)	5,1 (8,4#)	3,7 (6,9#)		
	HD-SL 2250		8,7 (11,2#)	5,7 (8,4#)	4,1 (6,9#)		
	HD-SL 2400		9,3 (11,2#)	6,1 (8,4#)	4,4 (6,9#)		
1,5	HD-SL 2000		7,0 (12,4#)	4,8 (9,0#)	3,5 (6,8)		
	HD-SL 2250		8,0 (12,4#)	5,4 (9,0#)	3,9 (6,8)		
	HD-SL 2400		8,6 (12,4#)	5,8 (9,0#)	4,2 (6,8)		
0	HD-SL 2000	6,2# (6,2#)	6,7 (12,6#)	4,6 (9,2)	3,4 (6,6)		
	HD-SL 2250	6,2# (6,2#)	7,7 (12,6#)	5,2 (9,2#)	3,8 (6,6)		
	HD-SL 2400	6,2# (6,2#)	8,3 (12,6#)	5,6 (9,2#)	4,1 (6,7)		
-1,5	HD-SL 2000	10,2# (10,2#)	6,6 (11,7#)	4,5 (8,8#)	3,3 (6,6)		
	HD-SL 2250	10,2# (10,2#)	7,6 (11,7#)	5,1 (8,8#)	3,8 (6,6)		
	HD-SL 2400	10,2# (10,2#)	8,2 (11,7#)	5,5 (8,8#)	4,0 (6,6)		
-3,0	HD-SL 2000	12,5# (12,5#)	6,7 (9,8#)	4,5 (7,5#)			
	HD-SL 2250	12,5# (12,5#)	7,7 (9,8#)	5,1 (7,5#)			
	HD-SL 2400	12,5# (12,5#)	8,3 (9,8#)	5,5 (7,5#)			
-4,5	HD-SL 2000		6,8# (6,8#)	4,7 (4,9#)			
	HD-SL 2250		6,8# (6,8#)	4,9# (4,9#)			
	HD-SL 2400		6,8# (6,8#)	4,9# (4,9#)			
-6,0	HD-SL 2000						
	HD-SL 2250						
	HD-SL 2400						
-7,5	HD-SL 2000						
	HD-SL 2250						
	HD-SL 2400						

Stick 3,00 m

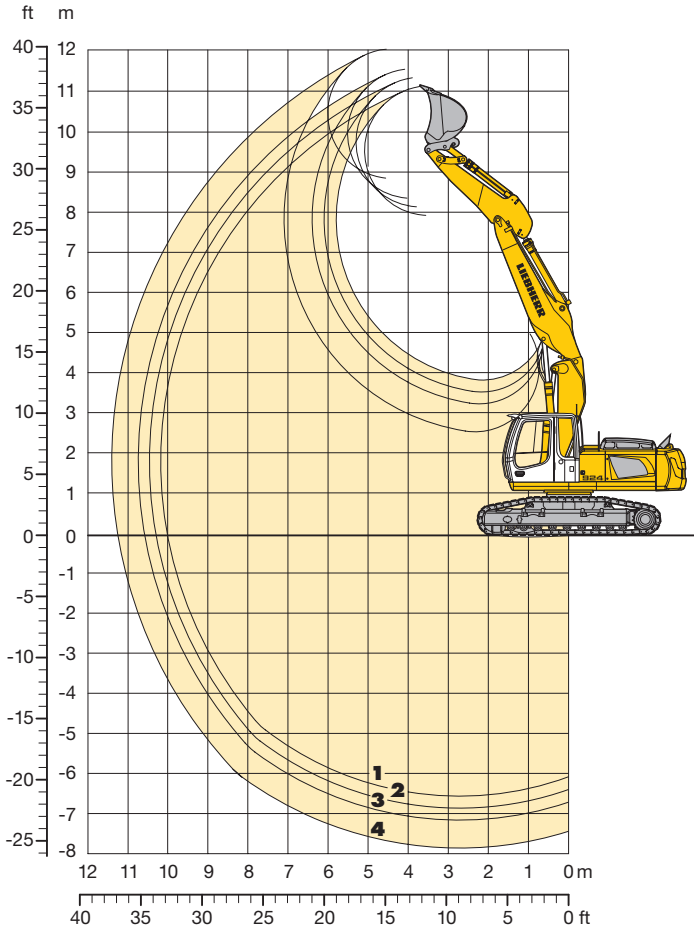
Height (m)	Under-carriage	Radius of load from centerline of machine (m)					
		3,0	4,5	6,0	7,5	9,0	10,5
10,5	HD-SL 2000						
	HD-SL 2250						
	HD-SL 2400						
9,0	HD-SL 2000						
	HD-SL 2250						
	HD-SL 2400						
7,5	HD-SL 2000			5,2# (5,2#)			
	HD-SL 2250			5,2# (5,2#)			
	HD-SL 2400			5,2# (5,2#)			
6,0	HD-SL 2000			5,8 (6,1#)	4,0 (4,8#)		
	HD-SL 2250			6,1# (6,1#)	4,4 (4,8#)		
	HD-SL 2400			6,1# (6,1#)	4,7 (4,8#)		
4,5	HD-SL 2000		8,3# (8,3#)	5,5 (7,3#)	3,9 (6,2#)		
	HD-SL 2250		8,3# (8,3#)	6,1 (7,3#)	4,3 (6,2#)		
	HD-SL 2400		8,3# (8,3#)	6,5 (7,3#)	4,6 (6,2#)		
3,0	HD-SL 2000	14,0 (14,3#)	7,8 (10,8#)	5,1 (8,2#)	3,7 (6,8#)	2,8 (3,8#)	
	HD-SL 2250	14,3# (14,3#)	8,8 (10,8#)	5,8 (8,2#)	4,1 (6,8#)	3,1 (3,8#)	
	HD-SL 2400	14,3# (14,3#)	9,5 (10,8#)	6,2 (8,2#)	4,4 (6,8#)	3,3 (3,8#)	
1,5	HD-SL 2000		7,1 (12,2#)	4,8 (8,9#)	3,5 (6,8)	2,7 (4,5#)	
	HD-SL 2250		8,1 (12,2#)	5,4 (8,9#)	4,0 (6,8)	3,0 (4,5#)	
	HD-SL 2400		8,7 (12,2#)	5,8 (8,9#)	4,2 (6,8)	3,2 (4,5#)	
0	HD-SL 2000	6,5# (6,5#)	6,7 (12,6#)	4,6 (9,2#)	3,4 (6,6)	2,6 (3,9#)	
	HD-SL 2250	6,5# (6,5#)	7,7 (12,6#)	5,2 (9,2#)	3,8 (6,6)	3,0 (3,9#)	
	HD-SL 2400	6,5# (6,5#)	8,3 (12,6#)	5,6 (9,2#)	4,1 (6,6)	3,2 (3,9#)	
-1,5	HD-SL 2000	9,7# (9,7#)	6,6 (11,9#)	4,4 (8,9#)	3,3 (6,5)		
	HD-SL 2250	9,7# (9,7#)	7,6 (11,9#)	5,1 (8,9#)	3,7 (6,6)		
	HD-SL 2400	9,7# (9,7#)	8,2 (11,9#)	5,5 (8,9#)	4,0 (6,6)		
-3,0	HD-SL 2000	12,5 (13,6#)	6,7 (10,3#)	4,5 (7,9#)	3,3 (5,8#)		
	HD-SL 2250	13,6# (13,6#)	7,6 (10,3#)	5,1 (7,9#)	3,8 (5,8#)		
	HD-SL 2400	13,6# (13,6#)	8,3 (10,3#)	5,5 (7,9#)	4,1 (5,8#)		
-4,5	HD-SL 2000		6,9 (7,6#)	4,6 (5,6#)			
	HD-SL 2250		7,6# (7,6#)	5,2 (5,6#)			
	HD-SL 2400		7,6# (7,6#)	5,6# (5,6#)			
-6,0	HD-SL 2000						
	HD-SL 2250						
	HD-SL 2400						
-7,5	HD-SL 2000						
	HD-SL 2250						
	HD-SL 2400						

Stick 3,70 m

Height (m)	Under-carriage	Radius of load from centerline of machine (m)					
		3,0	4,5	6,0	7,5	9,0	10,5
10,5	HD-SL 2000						
	HD-SL 2250						
	HD-SL 2400						
9,0	HD-SL 2000						
	HD-SL 2250						
	HD-SL 2400						
7,5	HD-SL 2000					3,6# (3,6#)	
	HD-SL 2250					3,6# (3,6#)	
	HD-SL 2400					3,6# (3,6#)	
6,0	HD-SL 2000					4,1 (4,5#)	2,2# (2,2#)
	HD-SL 2250					4,5# (4,5#)	2,2# (2,2#)
	HD-SL 2400					4,5# (4,5#)	2,2# (2,2#)
4,5	HD-SL 2000					5,7 (5,7#)	2,9 (3,7#)
	HD-SL 2250					5,7# (5,7#)	4,4 (5,3#)
	HD-SL 2400					5,7# (5,7#)	4,7 (5,3#)
3,0	HD-SL 2000	14,7# (14,7#)	8,1 (9,8#)	5,3 (7,6#)	3,8 (6,4#)	2,8 (4,6#)	
	HD-SL 2250	14,7# (14,7#)	9,2 (9,8#)	5,9 (7,6#)	4,2 (6,4#)	3,1 (4,6#)	
	HD-SL 2400	14,7# (14,7#)	9,8# (9,8#)	6,3 (7,6#)	4,5 (6,4#)	3,4 (4,6#)	
1,5	HD-SL 2000		8,2# (8,2#)	7,3 (11,6#)	4,9 (8,5#)	3,5 (6,8)	2,7 (5,2)
	HD-SL 2250		8,2# (8,2#)	8,3 (11,6#)	5,5 (8,5#)	4,0 (6,8)	3,0 (5,2)
	HD-SL 2400		8,2# (8,2#)	9,0 (11,6#)	5,9 (8,5#)	4,3 (6,9)	3,2 (5,2)
0	HD-SL 2000	7,1# (7,1#)	6,8 (12,5#)	4,6 (9,1#)	3,4 (6,6)	2,6 (5,1)	
	HD-SL 2250	7,1# (7,1#)	7,8 (12,5#)	5,2 (9,1#)	3,8 (6,6)	2,9 (5,1)	
	HD-SL 2400	7,1# (7,1#)	8,4 (12,5#)	5,6 (9,1#)	4,1 (6,7)	3,1 (5,1)	
-1,5	HD-SL 2000	9,0# (9,0#)	6,6 (12,3#)	4,4 (9,1#)	3,3 (6,5)	2,5 (4,9#)	
	HD-SL 2250	9,0# (9,0#)	7,6 (12,3#)	5,0 (9,1#)	3,7 (6,5)	2,9 (4,9#)	
	HD-SL 2400	9,0# (9,0#)	8,2 (12,3#)	5,4 (9,1#)	4,0 (6,5)	3,1 (4,9#)	
-3,0	HD-SL 2000	12,1# (12,1#)	6,6 (11,2#)	4,4 (8,4#)	3,2 (6,4#)		
	HD-SL 2250	12,1# (12,1#)	7,5 (11,2#)	5,0 (8,4#)	3,7 (6,4#)		
	HD-SL 2400	12,1# (12,1#)	8,2 (11,2#)	5,4 (8,4#)	4,0 (6,4#)		
-4,5	HD-SL 2000	12,1# (12,1#)	6,7 (9,0#)	4,5 (6,8#)	3,3 (4,7#)		
	HD-SL 2250	12,1# (12,1#)	7,7 (9,0#)	5,1 (6,8#)	3,8 (4,7#)		
	HD-SL 2400	12,1# (12,1#)	8,3 (9,0#)	5,5 (6,8#)	4,1 (4,7#)		

Backhoe Attachment

with Hydr. Adjustable Main Boom 4,00 m



Digging Envelope with Quick Change Adapter

		1	2	3	4
Stick lengths	m	2,40	2,70	3,00	3,70
Max. digging depth	m	6,45	6,75	7,05	7,75
Max. reach at ground level	m	10,00	10,25	10,55	11,20
Max. dump height	m	7,90	8,15	8,35	8,85
Max. teeth height	m	11,10	11,30	11,55	12,05

Digging Forces without Quick Change Adapter

		1	2	3	4
Digging force ISO	kN	139	128	119	102
	t	14,2	13,1	12,1	10,4
Breakout force ISO	kN	179	179	179	179
	t	18,3	18,3	18,3	18,3

with Quick Change Adapter

Digging force ISO	kN	130	121	112	97
	t	13,3	12,3	11,4	9,9
Breakout force ISO	kN	146	146	146	146
	t	14,9	14,9	14,9	14,9

Max. breakout force with ripper bucket 211 kN (21,5 t)¹⁾

Operating Weight and Ground Pressure

Operating weight includes basic machine with hydraulically adjustable main boom 4,00 m, stick 3,00 m, quick change adapter 48 and bucket 1,00 m³.

Undercarriage	HD-SL 2000			HD-SL 2250			HD-SL 2400			
Pad width	mm	500	600	750	500	600	750	500	600	750
Weight	kg	27170	27450	27875	27265	27545	27970	27325	27605	28030
Ground pressure	kg/cm ²	0,66	0,56	0,45	0,66	0,56	0,46	0,67	0,56	0,46

Buckets

		without Quick Change Adapter						with Quick Change Adapter					
Cutting width SAE	mm	650 ¹⁾	1250	1400	1400	1550	1550	1050	1250	1400	1400	1550	1550
Capacity ISO 7451	m ³	0,30	1,00	1,20	1,40	1,60	1,80	0,80	1,00	1,20	1,40	1,50	1,80
Max. possible material weight	t/m ³	1,8	1,8	1,8	1,8	1,5	1,5	1,8	1,8	1,8	1,5	1,2	1,2
Weight bucket Std with Liebherr teeth Z 13	kg	-	-	-	-	-	1055	-	-	-	-	-	1110
Weight bucket HD with Liebherr teeth Z 16	kg	370	950	1040	1120	1190	-	770	950	1010	1090	1230	-
Max. stick length for machine stability per ISO 10567:													
Undercarriage HD-SL 2000	m	3,70	3,00	2,40	-	-	-	3,00	2,40	-	-	-	-
Undercarriage HD-SL 2250	m	3,70	3,00	2,40	-	-	-	3,70	3,00	2,40	-	-	-
Undercarriage HD-SL 2400	m	3,70	3,70	3,00	2,40	2,40	2,40	3,70	3,00	3,00	2,40	2,40	2,40

¹⁾ Ripper bucket with Liebherr teeth size Z 20 P

Lift Capacities

with Hydr. Adjustable Main Boom 4,00 m

Stick 2,40 m

Height (m)	Under-carriage	Radius of load from centerline of machine (m)					
		3,0	4,5	6,0	7,5	9,0	10,5
10,5	HD-SL 2000						
	HD-SL 2250						
	HD-SL 2400						
9,0	HD-SL 2000		5,5# (5,5#)				
	HD-SL 2250		5,5# (5,5#)				
	HD-SL 2400		5,5# (5,5#)				
7,5	HD-SL 2000			5,8 (5,9#)			
	HD-SL 2250			5,9# (5,9#)			
	HD-SL 2400			5,9# (5,9#)			
6,0	HD-SL 2000		8,5# (8,5#)	5,9 (7,6#)	3,9 (4,8#)		
	HD-SL 2250		8,5# (8,5#)	6,5 (7,6#)	4,4 (4,8#)		
	HD-SL 2400		8,5# (8,5#)	6,9 (7,6#)	4,7 (4,8#)		
4,5	HD-SL 2000	15,5# (15,5#)	8,7 (10,3#)	5,8 (8,1#)	4,0 (6,8#)		
	HD-SL 2250	15,5# (15,5#)	9,5 (10,3#)	6,4 (8,1#)	4,4 (6,8#)		
	HD-SL 2400	15,5# (15,5#)	10,1# (10,3#)	6,7 (8,1#)	4,7# (6,8#)		
3,0	HD-SL 2000	14,6 (15,6#)	8,3 (11,8#)	5,7 (8,7#)	3,9 (6,9#)		
	HD-SL 2250	15,6# (15,6#)	9,2 (11,8#)	6,3 (8,7#)	4,3 (7,0)		
	HD-SL 2400	15,6# (15,6#)	9,7# (11,8#)	6,6# (8,7#)	4,6 (7,0)		
1,5	HD-SL 2000	14,6 (16,3#)	8,3 (12,3#)	5,6 (9,0#)	3,7 (6,9)		
	HD-SL 2250	16,3# (16,3#)	9,1 (12,3#)	6,2 (9,0#)	4,2 (6,9)		
	HD-SL 2400	16,3# (16,3#)	9,6# (12,3#)	6,6 (9,0#)	4,5 (6,9#)		
0	HD-SL 2000	14,1 (18,5#)	7,9 (12,4#)	5,3 (9,0#)	3,5 (6,8)		
	HD-SL 2250	16,5 (18,5#)	8,9 (12,4#)	5,9 (9,0#)	4,0 (6,8)		
	HD-SL 2400	17,6 (18,5#)	9,6 (12,4#)	6,3 (9,0#)	4,2 (6,8)		
-1,5	HD-SL 2000	13,6 (19,9#)	7,5 (12,6#)	4,9 (9,3#)	3,3 (6,6)		
	HD-SL 2250	15,9 (19,9#)	8,5 (12,6#)	5,5 (9,3#)	3,8 (6,7)		
	HD-SL 2400	17,5 (19,9#)	9,2 (12,6#)	5,9 (9,3#)	4,1 (6,7)		
-3,0	HD-SL 2000	13,5 (20,2#)	7,2 (12,9#)	4,6 (8,5#)			
	HD-SL 2250	15,8 (20,2#)	8,3 (12,9#)	5,2 (8,5#)			
	HD-SL 2400	17,3 (20,2#)	8,9 (12,9#)	5,6 (8,5#)			
-4,5	HD-SL 2000	13,4 (16,0#)	7,0 (8,8#)				
	HD-SL 2250	15,7 (16,0#)	8,0 (8,8#)				
	HD-SL 2400	16,0# (16,0#)	8,7 (8,8#)				
-6,0	HD-SL 2000						
	HD-SL 2250						
	HD-SL 2400						
-7,5	HD-SL 2000						
	HD-SL 2250						
	HD-SL 2400						

Stick 2,70 m

Height (m)	Under-carriage	Radius of load from centerline of machine (m)					
		3,0	4,5	6,0	7,5	9,0	10,5
10,5	HD-SL 2000						
	HD-SL 2250						
	HD-SL 2400						
9,0	HD-SL 2000						
	HD-SL 2250						
	HD-SL 2400						
7,5	HD-SL 2000			5,7# (5,7#)			
	HD-SL 2250			5,7# (5,7#)			
	HD-SL 2400			5,7# (5,7#)			
6,0	HD-SL 2000		7,3# (7,3#)		5,9 (7,0#)	4,0 (5,2#)	
	HD-SL 2250		7,3# (7,3#)		6,5 (7,0#)	4,4 (5,2#)	
	HD-SL 2400		7,3# (7,3#)		6,9# (7,0#)	4,7 (5,2#)	
4,5	HD-SL 2000	14,5# (14,5#)	8,7# (9,9#)	5,8 (7,8#)	4,0 (6,6#)		
	HD-SL 2250	14,5# (14,5#)	9,6 (9,9#)	6,4 (7,8#)	4,5 (6,6#)		
	HD-SL 2400	14,5# (14,5#)	9,9# (9,9#)	6,7 (7,8#)	4,7 (6,6#)		
3,0	HD-SL 2000	14,7# (16,1#)	8,4 (11,4#)	5,7 (8,5#)	3,9 (6,9#)	2,7 (3,7#)	
	HD-SL 2250	16,1# (16,1#)	9,3 (11,4#)	6,2# (8,5#)	4,4 (6,9#)	3,0 (3,7#)	
	HD-SL 2400	16,1# (16,1#)	9,7 (11,4#)	6,6 (8,5#)	4,7 (6,9#)	3,2 (3,7#)	
1,5	HD-SL 2000	14,5 (16,5#)	8,3 (12,3#)	5,6 (8,9#)	3,8 (6,9)	2,6 (4,5#)	
	HD-SL 2250	16,3 (16,5#)	9,1# (12,3#)	6,2 (8,9#)	4,3 (6,9)	2,9 (4,5#)	
	HD-SL 2400	16,5# (16,5#)	9,6 (12,3#)	6,5 (8,9#)	4,5 (6,9#)	3,2 (4,5#)	
0	HD-SL 2000	14,3 (18,2#)	7,9 (12,3#)	5,3 (9,0#)	3,5 (6,8)		
	HD-SL 2250	16,4 (18,2#)	9,0 (12,3#)	5,9 (9,0#)	4,0 (6,9)		
	HD-SL 2400	17,6 (18,2#)	9,7 (12,3#)	6,3 (9,0#)	4,3 (6,9)		
-1,5	HD-SL 2000	13,6 (19,7#)	7,5 (12,5#)	4,9 (9,1#)	3,3 (6,6)		
	HD-SL 2250	15,9 (19,7#)	8,5 (12,5#)	5,6 (9,1#)	3,8 (6,7)		
	HD-SL 2400	17,5 (19,7#)	9,2 (12,5#)	6,0 (9,1#)	4,1 (6,7)		
-3,0	HD-SL 2000	13,4 (20,2#)	7,3 (12,9#)	4,6 (8,9#)	3,2 (5,1#)		
	HD-SL 2250	15,7 (20,2#)	8,4 (12,9#)	5,2 (8,9#)	3,7 (5,1#)		
	HD-SL 2400	17,3 (20,2#)	9,0 (12,9#)	5,6 (8,9#)	3,9 (5,1#)		
-4,5	HD-SL 2000	13,4 (17,7#)	7,0 (10,1#)	4,5 (6,1#)			
	HD-SL 2250	15,7 (17,7#)	8,0 (10,1#)	5,1# (6,1#)			
	HD-SL 2400	17,3 (17,7#)	8,6 (10,1#)	5,1# (6,1#)			
-6,0	HD-SL 2000						
	HD-SL 2250						
	HD-SL 2400						
-7,5	HD-SL 2000						
	HD-SL 2250						
	HD-SL 2400						

Stick 3,00 m

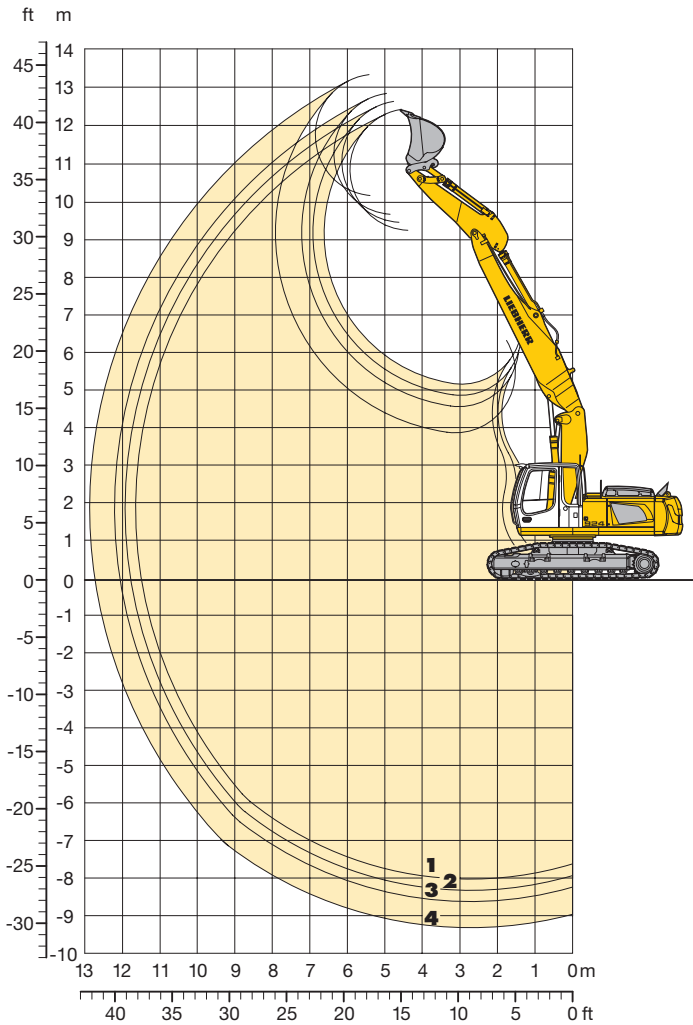
Height (m)	Under-carriage	Radius of load from centerline of machine (m)					
		3,0	4,5	6,0	7,5	9,0	10,5
10,5	HD-SL 2000						
	HD-SL 2250						
	HD-SL 2400						
9,0	HD-SL 2000						
	HD-SL 2250						
	HD-SL 2400						
7,5	HD-SL 2000			5,4# (5,4#)			
	HD-SL 2250			5,4# (5,4#)			
	HD-SL 2400			5,4# (5,4#)			
6,0	HD-SL 2000			6,0 (6,3#)	4,1 (5,2#)		
	HD-SL 2250			6,3# (6,3#)	4,5 (5,2#)		
	HD-SL 2400			6,3# (6,3#)	4,8 (5,2#)		
4,5	HD-SL 2000	11,6# (11,6#)	8,7 (9,5#)	5,8 (7,6#)	4,1 (6,5#)	2,8 (3,0#)	
	HD-SL 2250	11,6# (11,6#)	9,5# (9,5#)	6,4 (7,6#)	4,5 (6,5#)	3,0# (3,0#)	
	HD-SL 2400	11,6# (11,6#)	9,5# (9,5#)	6,7 (7,6#)	4,8 (6,5#)	3,0# (3,0#)	
3,0	HD-SL 2000	14,8# (16,1#)	8,4# (11,1#)	5,7 (8,3#)	4,0 (6,8#)	2,7 (4,6#)	
	HD-SL 2250	16,1# (16,1#)	9,2 (11,1#)	6,3 (8,3#)	4,5 (6,8#)	3,1 (4,6#)	
	HD-SL 2400	16,1# (16,1#)	9,8# (11,1#)	6,6# (8,3#)	4,7 (6,8#)	3,3 (4,6#)	
1,5	HD-SL 2000	14,6 (16,0#)	8,2 (12,2#)	5,6 (8,8#)	3,8 (6,8#)	2,6 (5,1)	
	HD-SL 2250	16,0# (16,0#)	9,0 (12,2#)	6,2 (8,8#)	4,3 (6,8)	3,0 (5,1)	
	HD-SL 2400	16,0# (16,0#)	9,6 (12,2#)	6,5 (8,8#)	4,6 (6,9)	3,2 (5,1)	
0	HD-SL 2000	14,5 (17,6#)	8,0 (12,3#)	5,3 (8,9#)	3,6 (6,9)	2,5 (5,0)	
	HD-SL 2250	16,4 (17,6#)	9,1 (12,3#)	6,0 (8,9#)	4,1 (6,9#)	2,9 (5,0)	
	HD-SL 2400	17,5# (17,6#)	9,6# (12,3#)	6,4 (8,9#)	4,4 (6,9#)	3,1 (5,0)	
-1,5	HD-SL 2000	13,7 (19,4#)	7,5 (12,4#)	5,1 (9,0#)	3,4 (6,7)		
	HD-SL 2250	16,0 (19,4#)	8,6 (12,4#)	5,7 (9,0#)	3,8 (6,7)		
	HD-SL 2400	17,6 (19,4#)	9,2 (12,4#)	6,1 (9,0#)	4,1 (6,7)		
-3,0	HD-SL 2000	13,4 (20,1#)	7,3 (12,8#)	4,7 (9,1#)	3,2 (5,9#)		
	HD-SL 2250	15,7 (20,1#)	8,3 (12,8#)	5,3 (9,1#)	3,7 (5,9#)		
	HD-SL 2400	17,3 (20,1#)	9,0 (12,8#)	5,7 (9,1#)	4,0 (5,9#)		
-4,5	HD-SL 2000	13,5 (19,1#)	7,0 (11,2#)	4,5 (6,5#)			
	HD-SL 2250	15,8 (19,1#)	8,0 (11,2#)	5,1 (6,5#)			
	HD-SL 2400	17,3 (19,1#)	8,6 (11,2#)	5,5 (6,5#)			
-6,0	HD-SL 2000						
	HD-SL 2250						
	HD-SL 2400						
-7,5	HD-SL 2000						
	HD-SL 2250						
	HD-SL 2400						

Stick 3,70 m

Height (m)	Under-carriage	Radius of load from centerline of machine (m)					
		3,0	4,5	6,0	7,5	9,0	10,5
10,5	HD-SL 2000						
	HD-SL 2250						
	HD-SL 2400						
9,0	HD-SL 2000			4,0# (4,0#)			
	HD-SL 2250			4,0# (4,0#)			
	HD-SL 2400			4,0# (4,0#)			
7,5	HD-SL 2000				3,8# (3,8#)		
	HD-SL 2250				3,8# (3,8#)		
	HD-SL 2400				3,8# (3,8#)		
6,0	HD-SL 2000			5,0# (5,0#)	4,2 (4,7#)	2,8# (2,8#)	
	HD-SL 2250			5,0# (5,0#)	4,6# (4,7#)	2,8# (2,8#)	
	HD-SL 2400			5,0# (5,0#)	4,7# (4,7#)	2,8# (2,8#)	
4,5	HD-SL 2000		6,1# (6,1#)	5,9 (6,1#)	4,2 (5,6#)	2,9 (4,1#)	
	HD-SL 2250		6,1# (6,1#)	6,1# (6,1#)	4,6 (5,6#)	3,3 (4,1#)	
	HD-SL 2400		6,1# (6,1#)	6,1# (6,1#)	4,9 (5,6#)	3,5 (4,1#)	
3,0	HD-SL 2000	15,2 (15,9#)	8,5 (10,3#)	5,7 (7,9#)	4,2 (6,5#)	2,9 (5,0#)	
	HD-SL 2250	15,9# (15,9#)	9,4 (10,3#)	6,3# (7,9#)	4,6 (6,5#)	3,2 (5,0#)	
	HD-SL 2400	15,9# (15,9#)	9,9 (10,3#)	6,6 (7,9#)	4,9 (6,5#)	3,4 (5,0#)	
1,5	HD-SL 2000	14,5 (16,1#)	8,2 (11,7#)	5,6 (8,6#)	4,0 (6,8)	2,8 (5,2)	
	HD-SL 2250	16,1# (16,1#)	9,1 (11,7#)	6,1# (8,6#)	4,5 (6,8#)	3,1# (5,2)	
	HD-SL 2400	16,1# (16,1#)	9,5# (11,7#)	6,5 (8,6#)	4,7 (6,8#)	3,3 (5,2)	
0	HD-SL 2000	14,4 (16,7#)	8,2 (12,2#)	5,5 (8,9#)			

Backhoe Attachment

with Hydr. Adjustable Main Boom 5,50 m



Digging Envelope with Quick Change Adapter

		1	2	3	4
Stick lengths	m	2,40	2,70	3,00	3,70
Max. digging depth	m	7,95	8,25	8,55	9,25
Max. reach at ground level	m	11,50	11,80	12,05	12,75
Max. dump height	m	9,20	9,40	9,60	10,10
Max. teeth height	m	12,35	12,60	12,80	13,30

Digging Forces

without Quick Change Adapter		1	2	3	4
Digging force ISO	kN	139	128	119	102
	t	14,2	13,1	12,1	10,4
Breakout force ISO	kN	179	179	179	179
	t	18,3	18,3	18,3	18,3

with Quick Change Adapter

Digging force ISO	kN	130	121	112	97
	t	13,3	12,3	11,4	9,9
Breakout force ISO	kN	146	146	146	146
	t	14,9	14,9	14,9	14,9

Max. breakout force with ripper bucket

211 kN (21,5 t)¹⁾

Operating Weight and Ground Pressure

Operating weight includes basic machine with hydraulically adjustable main boom 5,50 m, stick 2,40 m, quick change adapter 48 and bucket 1,00 m³.

Undercarriage	HD-SL 2400			
Pad width	mm	500	600	750
Weight	kg	27635	27915	28340
Ground pressure	kg/cm ²	0,67	0,57	0,46

Buckets

		without Quick Change Adapter					with Quick Change Adapter			
Cutting width SAE	mm	650 ¹⁾	850	1050	1250	1400	850	1050	1250	1400
Capacity ISO ISO 7451	m ³	0,30	0,6	0,8	1,00	1,20	0,6	0,80	1,00	1,20
Max. possible material weight	t/m ³	1,8	1,8	1,8	1,8	1,2	1,8	1,8	1,5	1,2
Weight bucket Std with Liebherr teeth Z 13	kg	–	–	–	–	–	–	–	–	–
Weight bucket HD with Liebherr teeth Z 16	kg	370	745	830	950	1040	750	770	950	1010
Max. stick length for machine stability per ISO 10567:										
Undercarriage HD-SL 2400	m	3,70	3,70	3,00	2,40	2,40	3,70	3,00	2,40	2,40

¹⁾ Ripper bucket with Liebherr teeth size Z 20 P

Lift Capacities

with Hydr. Adjustable Main Boom 5,50 m

Stick 2,40 m

Height (m)	Under-carriage	Radius of load from centerline of machine (m)					
		3,0	4,5	6,0	7,5	9,0	10,5
10,5	HD-SL 2400						
9,0	HD-SL 2400			6,4# (6,4#)			
7,5	HD-SL 2400			6,6# (6,6#)	4,8 (5,7#)		
6,0	HD-SL 2400	13,8# (13,8#)	9,1# (9,1#)	6,5 (7,0#)	4,7 (5,9#)	3,4 (5,1#)	
4,5	HD-SL 2400		9,2 (10,7#)	6,3 (7,7#)	4,6 (6,2#)	3,4 (5,2#)	
3,0	HD-SL 2400		8,9# (10,1#)	6,1 (8,2#)	4,6 (6,4#)	3,3 (5,1#)	
1,5	HD-SL 2400	7,2# (7,2#)	8,9 (10,8#)	6,0 (8,4#)	4,6 (6,4#)	3,2 (5,1#)	
0	HD-SL 2400	10,3# (10,3#)	8,9 (11,6#)	6,0 (8,4#)	4,4 (6,5#)	3,0 (5,0)	
-1,5	HD-SL 2400	14,7# (14,7#)	8,6 (11,8#)	5,8 (8,5#)	4,1 (6,6#)	2,9 (4,8)	
-3,0	HD-SL 2400	16,4 (19,3#)	8,5 (12,1#)	5,7 (8,8#)	3,8 (6,5)	2,7 (3,9#)	
-4,5	HD-SL 2400	16,6 (19,4#)	8,6 (12,5#)	5,3 (8,3#)	3,7 (4,8#)		
-6,0	HD-SL 2400	15,1# (15,1#)	8,3 (8,3#)				
-7,5	HD-SL 2400						

Stick 2,70 m

Height (m)	Under-carriage	Radius of load from centerline of machine (m)					
		3,0	4,5	6,0	7,5	9,0	10,5
10,5	HD-SL 2400						
9,0	HD-SL 2400			6,2# (6,2#)	4,3# (4,3#)		
7,5	HD-SL 2400			6,3# (6,3#)	4,8 (5,5#)		
6,0	HD-SL 2400		8,7# (8,7#)	6,6 (6,8#)	4,7 (5,7#)	3,4 (5,0#)	
4,5	HD-SL 2400		9,3 (10,3#)	6,3 (7,5#)	4,6 (6,0#)	3,4 (5,1#)	
3,0	HD-SL 2400	7,8# (7,8#)	8,9 (10,3#)	6,1 (8,1#)	4,5 (6,3#)	3,4 (5,1)	2,3 (3,9#)
1,5	HD-SL 2400	9,2# (9,2#)	8,8# (10,6#)	6,0 (8,3#)	4,5 (6,4#)	3,3 (5,1)	2,2 (3,8)
0	HD-SL 2400	10,4# (10,4#)	8,8 (11,4#)	6,0 (8,3#)	4,4 (6,4#)	3,1 (5,1)	
-1,5	HD-SL 2400	13,9# (13,9#)	8,6 (11,7#)	5,8 (8,4#)	4,2 (6,5)	2,9 (4,9)	
-3,0	HD-SL 2400	16,3 (18,6#)	8,5 (12,0#)	5,6 (8,7#)	3,9 (6,5)	2,7 (4,6#)	
-4,5	HD-SL 2400	16,5 (19,4#)	8,5 (12,5#)	5,4 (8,7#)	3,7 (5,6#)		
-6,0	HD-SL 2400	16,7 (16,9#)	8,3 (9,9#)	5,2 (5,2#)			
-7,5	HD-SL 2400						

Stick 3,00 m

Height (m)	Under-carriage	Radius of load from centerline of machine (m)					
		3,0	4,5	6,0	7,5	9,0	10,5
10,5	HD-SL 2400			4,5# (4,5#)			
9,0	HD-SL 2400				4,6# (4,6#)		
7,5	HD-SL 2400			6,1# (6,1#)	4,9 (5,4#)	3,4 (3,9#)	
6,0	HD-SL 2400		8,4# (8,4#)	6,6 (6,6#)	4,8 (5,6#)	3,5 (4,9#)	
4,5	HD-SL 2400		9,3 (9,9#)	6,3 (7,3#)	4,6 (5,9#)	3,5 (5,1#)	2,4 (3,4#)
3,0	HD-SL 2400	7,6# (7,6#)	8,9 (10,4#)	6,1 (8,0#)	4,5 (6,2#)	3,5 (5,1)	2,4 (3,9)
1,5	HD-SL 2400	9,5# (9,5#)	8,8# (10,5#)	6,0 (8,3#)	4,5# (6,4#)	3,3 (5,0#)	2,3 (3,9)
0	HD-SL 2400	10,6# (10,6#)	8,8 (11,3#)	6,0 (8,3#)	4,4 (6,3#)	3,1 (5,1)	2,2 (3,8)
-1,5	HD-SL 2400	13,3# (13,3#)	8,6 (11,6#)	5,8 (8,4#)	4,2 (6,5)	2,9 (4,9)	
-3,0	HD-SL 2400	16,3 (17,3#)	8,5 (11,9#)	5,6 (8,6#)	3,9 (6,6)	2,8 (4,7)	
-4,5	HD-SL 2400	16,4 (19,4#)	8,5 (12,4#)	5,4 (8,9#)	3,7 (6,1#)		
-6,0	HD-SL 2400	16,8 (18,3#)	8,3 (11,0#)	5,2 (6,6#)			
-7,5	HD-SL 2400						

Stick 3,70 m

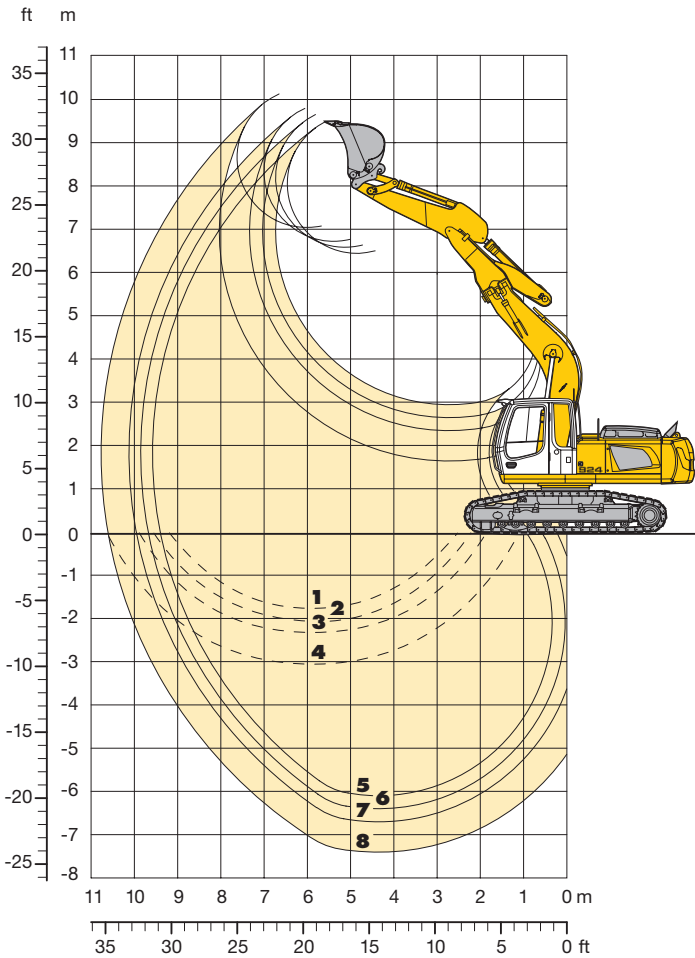
Height (m)	Under-carriage	Radius of load from centerline of machine (m)					
		3,0	4,5	6,0	7,5	9,0	10,5
10,5	HD-SL 2400					2,9# (2,9#)	
9,0	HD-SL 2400					4,3# (4,3#)	2,6# (2,6#)
7,5	HD-SL 2400					4,9# (4,9#)	3,6# (4,2#)
6,0	HD-SL 2400				5,9# (5,9#)	4,8 (5,3#)	3,6 (4,7#)
4,5	HD-SL 2400	12,9# (12,9#)	9,1# (9,1#)	6,4 (6,9#)	4,6# (5,6#)	3,6 (4,8#)	2,6 (4,1)
3,0	HD-SL 2400	9,2# (9,2#)	9,0 (10,6#)	6,1# (7,6#)	4,5# (6,0#)	3,5 (5,0#)	2,5 (4,1)
1,5	HD-SL 2400	9,2# (9,2#)	8,8 (10,5#)	6,0 (8,1#)	4,4 (6,3#)	3,5 (5,0)	2,4 (4,0)
0	HD-SL 2400	11,5# (11,5#)	8,7 (11,0#)	5,9 (8,2#)	4,4 (6,3)	3,3 (5,0#)	2,3 (3,9)
-1,5	HD-SL 2400	12,5# (12,5#)	8,8 (11,5#)	5,8 (8,3#)	4,3 (6,3)	3,1 (5,0)	2,2 (3,7)
-3,0	HD-SL 2400	15,2# (15,2#)	8,5 (11,7#)	5,6 (8,4#)	4,1 (6,5)	2,9 (4,8)	2,1 (3,5#)
-4,5	HD-SL 2400	16,2 (19,1#)	8,4 (12,0#)	5,5 (8,7#)	3,8 (6,4)	2,7 (4,5#)	
-6,0	HD-SL 2400	16,5 (19,3#)	8,5 (12,4#)	5,3 (8,2#)	3,6 (4,9#)		
-7,5	HD-SL 2400	13,9# (13,9#)	7,7# (7,7#)				

The lift capacities on the load hook of the Liebherr quick change adapter 48 without attachment are stated in metric tonnes (t), and can be lifted 360° on firm, level supporting surface. Values quoted in brackets are valid for the undercarriage when in longitudinal position. Capacities are valid for 600 mm wide triple grouser pads with optimal positioning of the adjusting cylinder. Indicated loads are based on ISO 10567 standard and do not exceed 75 % of tipping or 87 % of hydraulic capacity (indicated via #). Maximum load for the quick change adapter's load hook is 12 t. Without quick change adapter the lift capacities will increase by 250 kg, without bucket cylinder, link and lever they increase by an additional 340 kg. Lifting capacity of the excavator is limited by machine stability, hydraulic capacity and maximum permissible load of the load hook.

According to European Standard, EN 474-5: In the European Union excavators have to be equipped with an overload warning device, a load diagram and automatic check valves on the hoist cylinders, when they are used for lifting operations which require the use of lifting accessories.

Backhoe Attachment

with Adjustable Offset Boom 5,70 m



Digging Envelope

with Quick Change Adapter

		5	6	7	8
Stick lengths	m	2,40	2,70	3,00	3,70
Max. digging depth	m	6,05	6,35	6,65	7,35
Max. reach at ground level	m	9,35	9,65	9,90	10,55
Max. dump height	m	6,40	6,50	6,65	6,95
Max. teeth height	m	9,40	9,60	9,70	10,05

- 1 with stick 2,40 m
 - 2 with stick 2,70 m
 - 3 with stick 3,00 m
 - 4 with stick 3,70 m
- at max. attachment offset with vertical ditch walls
- 5 with stick 2,40 m
 - 6 with stick 2,70 m
 - 7 with stick 3,00 m
 - 8 with stick 3,70 m
- with set straight boom

Digging Forces

without Quick Change Adapter

Digging force ISO	kN	121	111	103	88
	t	12,3	11,3	10,5	9,0
Breakout force ISO	kN	179	179	179	179
	t	18,3	18,3	18,3	18,3

with Quick Change Adapter

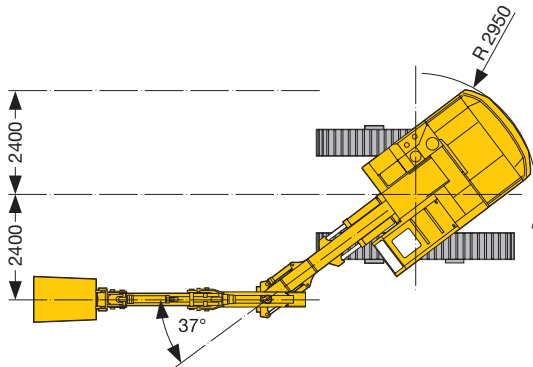
Digging force ISO	kN	113	105	98	85
	t	11,5	10,7	10,0	8,7
Breakout force ISO	kN	146	146	146	146
	t	14,9	14,9	14,9	14,9

Max. breakout force with ripper bucket 204 kN (20,8 t)¹⁾

Operating Weight and Ground Pressure

Operating weight includes basic machine with adjustable offset boom 5,70 m, stick 3,00 m, quick change adapter 48 and bucket 1,00 m³.

Undercarriage		HD-SL 2250			HD-SL 2400		
Pad width	mm	500	600	750	500	600	750
Weight	kg	27085	27365	27790	27145	27425	27850
Ground pressure	kg/cm ²	0,66	0,56	0,45	0,66	0,56	0,45



Buckets

without Quick Change Adapter

with Quick Change Adapter

Cutting width SAE	mm	650	1250	1400	1400	1550	1550	1050	1250	1400	1400	1550	1550
Capacity ISO 7451	m ³	0,30	1,00	1,20	1,40	1,60	1,80	0,80	1,00	1,20	1,40	1,50	1,80
Max. possible material weight	t/m ³	1,8	1,8	1,8	1,8	1,8	1,5	1,8	1,8	1,8	1,8	1,5	1,2
Weight bucket Std with Liebherr teeth Z 13	kg	-	-	-	-	-	1055	-	-	-	-	-	1110
Weight bucket HD with Liebherr teeth Z 16	kg	370	950	1040	1120	1190	-	770	950	1010	1090	1230	-
Max. stick length for machine stability per ISO 10567:													
Undercarriage HD-SL 2250	m	3,70	3,00	3,00	2,40	-	-	3,70	3,00	2,40	-	-	-
Undercarriage HD-SL 2400	m	3,70	3,00	3,00	2,40	2,40	2,40	3,70	3,00	2,40	2,40	2,40	2,40

¹⁾ Ripper bucket with Liebherr teeth size Z 20 P

Lift Capacities

with Adjustable Offset Boom 5,70 m

Stick 2,40 m

Height (m)	Under-carriage	Radius of load from centerline of machine (m)					
		3,0	4,5	6,0	7,5	9,0	10,5
10,5	HD-SL 2250						
	HD-SL 2400						
9,0	HD-SL 2250						
	HD-SL 2400						
7,5	HD-SL 2250						
	HD-SL 2400						
6,0	HD-SL 2250			5,9# (5,9#)			
	HD-SL 2400			5,9# (5,9#)			
4,5	HD-SL 2250		8,3# (8,3#)	6,1 (6,9#)	4,2 (4,3#)		
	HD-SL 2400		8,3# (8,3#)	6,5 (6,9#)	4,3# (4,3#)		
3,0	HD-SL 2250	10,3# (10,3#)	8,6 (10,1#)	5,6 (7,7#)	4,0 (6,5#)		
	HD-SL 2400	10,3# (10,3#)	9,3 (10,1#)	6,1 (7,7#)	4,3 (6,5#)		
1,5	HD-SL 2250		7,8 (11,6#)	5,2 (8,5#)	3,8 (6,7)		
	HD-SL 2400		8,4 (11,6#)	5,6 (8,5#)	4,1 (6,7)		
0	HD-SL 2250	7,8# (7,8#)	7,4 (12,1#)	5,0 (8,9#)	3,7 (6,5)		
	HD-SL 2400	7,8# (7,8#)	8,0 (12,1#)	5,4 (8,9#)	3,9 (6,5)		
-1,5	HD-SL 2250	11,8# (11,8#)	7,2 (11,7#)	4,8 (8,7#)			
	HD-SL 2400	11,8# (11,8#)	7,9 (11,7#)	5,2 (8,7#)			
-3,0	HD-SL 2250	13,8# (13,8#)	7,3 (10,2#)	4,9 (7,6#)			
	HD-SL 2400	13,8# (13,8#)	8,0 (10,2#)	5,3 (7,6#)			
-4,5	HD-SL 2250	9,6# (9,6#)	7,3# (7,3#)				
	HD-SL 2400	9,6# (9,6#)	7,3# (7,3#)				
-6,0	HD-SL 2250						
	HD-SL 2400						
-7,5	HD-SL 2250						
	HD-SL 2400						

Stick 2,70 m

Height (m)	Under-carriage	Radius of load from centerline of machine (m)					
		3,0	4,5	6,0	7,5	9,0	10,5
10,5	HD-SL 2250						
	HD-SL 2400						
9,0	HD-SL 2250						
	HD-SL 2400						
7,5	HD-SL 2250			3,6# (3,6#)			
	HD-SL 2400			3,6# (3,6#)			
6,0	HD-SL 2250			5,6# (5,6#)			
	HD-SL 2400			5,6# (5,6#)			
4,5	HD-SL 2250			6,1 (6,6#)	4,2 (4,7#)		
	HD-SL 2400			6,5 (6,6#)	4,5 (4,7#)		
3,0	HD-SL 2250	15,5# (15,5#)	8,8 (9,7#)	5,7 (7,5#)	4,0 (6,3#)		
	HD-SL 2400	15,5# (15,5#)	9,4 (9,7#)	6,1 (7,5#)	4,3 (6,3#)		
1,5	HD-SL 2250	6,3# (6,3#)	7,9 (11,3#)	5,3 (8,3#)	3,8 (6,7)		
	HD-SL 2400	6,3# (6,3#)	8,5 (11,3#)	5,7 (8,3#)	4,1 (6,7#)		
0	HD-SL 2250	7,9# (7,9#)	7,4 (12,1#)	5,0 (8,8#)	3,6 (6,5)		
	HD-SL 2400	7,9# (7,9#)	8,0 (12,1#)	5,4 (8,8#)	3,9 (6,5)		
-1,5	HD-SL 2250	11,2# (11,2#)	7,2 (11,8#)	4,8 (8,7#)	3,6 (6,4)		
	HD-SL 2400	11,2# (11,2#)	7,8 (11,8#)	5,2 (8,7#)	3,8 (6,4)		
-3,0	HD-SL 2250	14,0 (14,7#)	7,3 (10,6#)	4,8 (7,9#)			
	HD-SL 2400	14,7# (14,7#)	7,9 (10,6#)	5,2 (7,9#)			
-4,5	HD-SL 2250	10,8# (10,8#)	7,6 (8,0#)				
	HD-SL 2400	10,8# (10,8#)	8,0# (8,0#)				
-6,0	HD-SL 2250						
	HD-SL 2400						
-7,5	HD-SL 2250						
	HD-SL 2400						

Stick 3,00 m

Height (m)	Under-carriage	Radius of load from centerline of machine (m)					
		3,0	4,5	6,0	7,5	9,0	10,5
10,5	HD-SL 2250						
	HD-SL 2400						
9,0	HD-SL 2250						
	HD-SL 2400						
7,5	HD-SL 2250						
	HD-SL 2400						
6,0	HD-SL 2250				3,0# (3,0#)		
	HD-SL 2400				3,0# (3,0#)		
4,5	HD-SL 2250			6,2 (6,3#)	4,3 (4,8#)		
	HD-SL 2400			6,3# (6,3#)	4,6 (4,8#)		
3,0	HD-SL 2250	14,3# (14,3#)	8,9 (9,2#)	5,8 (7,2#)	4,1 (6,2#)		
	HD-SL 2400	14,3# (14,3#)	9,2# (9,2#)	6,2 (7,2#)	4,3 (6,2#)		
1,5	HD-SL 2250	7,8# (7,8#)	8,0 (11,0#)	5,3 (8,1#)	3,8 (6,6#)		
	HD-SL 2400	7,8# (7,8#)	8,7 (11,0#)	5,7 (8,1#)	4,1 (6,6#)		
0	HD-SL 2250	8,1# (8,1#)	7,4 (12,0#)	5,0 (8,7#)	3,6 (6,5)		
	HD-SL 2400	8,1# (8,1#)	8,1 (12,0#)	5,4 (8,7#)	3,9 (6,5)		
-1,5	HD-SL 2250	10,7# (10,7#)	7,2 (11,9#)	4,8 (8,7#)	3,5 (6,4)		
	HD-SL 2400	10,7# (10,7#)	7,8 (11,9#)	5,2 (8,7#)	3,8 (6,4)		
-3,0	HD-SL 2250	13,9 (14,4#)	7,2 (10,9#)	4,8 (8,1#)			
	HD-SL 2400	14,4# (14,4#)	7,8 (10,9#)	5,2 (8,1#)			
-4,5	HD-SL 2250	11,9# (11,9#)	7,4 (8,7#)				
	HD-SL 2400	11,9# (11,9#)	8,1 (8,7#)				
-6,0	HD-SL 2250						
	HD-SL 2400						
-7,5	HD-SL 2250						
	HD-SL 2400						

Stick 3,70 m

Height (m)	Under-carriage	Radius of load from centerline of machine (m)					
		3,0	4,5	6,0	7,5	9,0	10,5
10,5	HD-SL 2250						
	HD-SL 2400						
9,0	HD-SL 2250						
	HD-SL 2400						
7,5	HD-SL 2250						
	HD-SL 2400						
6,0	HD-SL 2250				3,5# (3,5#)		
	HD-SL 2400				3,5# (3,5#)		
4,5	HD-SL 2250				4,4 (4,4#)	2,0# (2,0#)	
	HD-SL 2400				4,4# (4,4#)	2,0# (2,0#)	
3,0	HD-SL 2250		8,1# (8,1#)	6,0 (6,6#)	4,2 (5,5#)	3,0# (3,0#)	
	HD-SL 2400		8,1# (8,1#)	6,4 (6,6#)	4,5 (5,5#)	3,0# (3,0#)	
1,5	HD-SL 2250	12,6# (12,6#)	8,4 (10,2#)	5,5 (7,6#)	3,9 (6,3#)	2,9 (3,5#)	
	HD-SL 2400	12,6# (12,6#)	9,0 (10,2#)	5,9 (7,6#)	4,2 (6,3#)	3,1 (3,5#)	
0	HD-SL 2250	8,7# (8,7#)	7,6 (11,6#)	5,1 (8,4#)	3,7 (6,6)	2,8 (3,4#)	
	HD-SL 2400	8,7# (8,7#)	8,3 (11,6#)	5,5 (8,4#)	4,0 (6,6)	3,0 (3,4#)	
-1,5	HD-SL 2250	9,9# (9,9#)	7,2 (12,0#)	4,8 (8,7#)	3,5 (6,4)		
	HD-SL 2400	9,9# (9,9#)	7,9 (12,0#)	5,2 (8,7#)	3,8 (6,4)		
-3,0	HD-SL 2250	12,5# (12,5#)	7,1 (11,5#)	4,7 (8,4#)	3,5 (6,3)		
	HD-SL 2400	12,5# (12,5#)	7,8 (11,5#)	5,1 (8,4#)	3,8 (6,3)		
-4,5	HD-SL 2250	14,0 (14,1#)	7,2 (9,9#)	4,8 (7,3#)			
	HD-SL 2400	14,1# (14,1#)	7,9 (9,9#)	5,2 (7,3#)			
-6,0	HD-SL 2250	9,2# (9,2#)	6,6# (6,6#)				
	HD-SL 2400	9,2# (9,2#)	6,6# (6,6#)				
-7,5	HD-SL 2250						
	HD-SL 2400						

The lift capacities on the load hook of the Liebherr quick change adapter 48 without attachment are stated in metric tonnes (t), and can be lifted 360° on firm, level supporting surface. Values quoted in brackets are valid for the undercarriage when in longitudinal position. Capacities are valid for 600 mm wide triple grouser pads. Indicated loads are based on ISO 10567 standard and do not exceed 75 % of tipping or 87 % of hydraulic capacity (indicated via #). Maximum load for the quick change adapter's load hook is 12 t. Without quick change adapter the lift capacities will increase by 250 kg, without bucket cylinder, link and lever they increase by an additional 340 kg. Lifting capacity of the excavator is limited by machine stability, hydraulic capacity and maximum permissible load of the load hook. According to European Standard, EN 474-5: In the European Union excavators have to be equipped with an overload warning device, a load diagram and automatic check valves on the hoist cylinders, when they are used for lifting operations which require the use of lifting accessories.

Equipment



Undercarriage

S O

Two-stage travel motors	•	
Idler protection	•	
Lifetime lubricated track rollers	•	
Track guide at each track frame	•	
Tracks sealed and greased	•	
Track guides in three parts		•
Conversion kit – track B 60 to D 6 C		•
Sprocket with dirt ejector		•
Reinforced base-plate center-piece		•
Customized colors		•



Uppercarriage

S O

Engine hood with lift help	•	
Lockable tool box	•	
Handrails, non slip surfaces	•	
Tool kit	•	
Maintenance free swing brake lock	•	
Maintenance-free HD-batteries	•	
Sound insulation	•	
Electric fuel tank filler pump		•
Foot pedal swing positioning brake		•
Extended tool kit		•
Video supervision		•
Customized colors		•



Hydraulics

S O

Electronic pump regulation	•	
Stepless work mode selector	•	
Pressure storage for controlled lowering of attachments with engine turned off	•	
Hydraulic tank shut-off valve	•	
LSC control system (Liebherr-Synchron-Comfort)	•	
Filter with integrated fine filter area (5 µm)	•	
Pressure test ports	•	
Additional hydraulic circuits		•
Bio-degradable hydr. oil		•
Filter for secondary circuit		•
Liebherr Tool Control		•



Engine

S O

Unit pump system	•	
Turbo charger	•	
After-cooled	•	
Dry-type air cleaner w/pre-cleaner, main and safety element	•	
Sensor controlled engine idling	•	
Fuel pre-heating		•



Operator's Cab

S O

Load bearing sectional profile structure, covered with deep-drawn panels	•	
Roof right window and windshield armored	•	
All tinted windows	•	
Right window made of one piece (without post)	•	
Door with sliding window	•	
Two flood lights under rain hood	•	
Rain hood over front window opening	•	
Wiper/washer	•	
Emergency exit rear window	•	
Sun roller blind	•	
Seat and consoles independently adjustable (6-way adjustable seat)	•	
Storage tray	•	
Closed storage space	•	
Cloth hook	•	
Removable customized foot mat	•	
Dome light	•	
Inside rear mirror	•	
Cigarette lighter and ashtray	•	
Seat belt	•	
Mechanical hour meters, readable from outside the cab	•	
Displays for engine operating condition	•	
Automatic air conditioning with defroster	•	
Preparation for radio installation	•	
Stereo radio		•
Electric cool box		•
Sun visor		•
Auxiliary heating		•
Two additional flood lights		•
Wiper for lower window		•
Bullet proof glass in roof with windshield wiper		•
Cab w/bullet proof glass		•
Protective grip up FOPS		•
Protective grip front FGPS		•
Air pressure operator seat		•
Electronic drive away lock		•
Beacon		•
Extinguisher		•



Attachment

S O

Semi-automatic central lubrication system (except link and tilt geometry)	•	
Cylinders with shock absorbers	•	
SAE split flanges on all high pressure lines	•	
Work light on boom	•	
Sealed pivots/Y sealant between bucket and stick	•	
12 t lifting hook with safety link on bucket or on quick-coupler	•	
Automatic central lubrication system (except link and tilt geometry)		•
Central lubrication for lever with protection cover		•
Safety check valves for hoist cylinder		•
Safety check valves for stick cylinder		•
Stick sealed (between bucket and stick)		•
Overload warning device		•
Hydr. or mechanical quick change coupler		•
Likufix		•
Piston rod protection		•
Hydraulic lines for additional tools		•
Quick disconnect hose couplers for additional tools		•
Special application buckets		•
Customized colors		•

S = Standard, O = Option

Options and/or special attachments, supplied by vendors other than Liebherr, are only to be installed with the knowledge and approval of Liebherr to retain warranty.

Liebherr-France SAS

2, avenue Joseph Rey, B.P. 90287, F-68005 Colmar Cedex

+33 389 21 30 30, Fax +33 389 21 37 93

www.liebherr.com, E-Mail: info.lfr@liebherr.com